



智能水肥一体化



# 山东润华节水灌溉科技有限公司

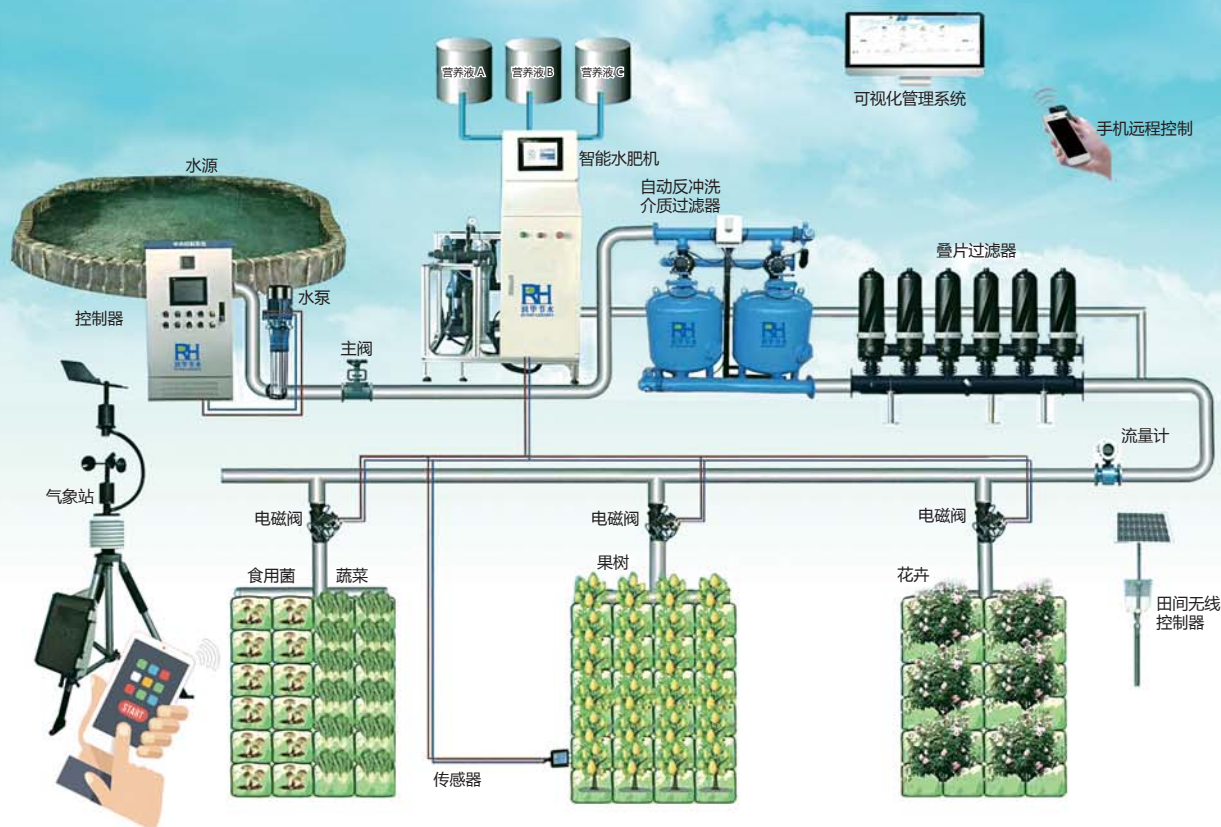
SD RUNHUA JIESHUI GUANGAI KEJI CO., LTD

地址：莱芜市高新技术开发区任花园工业园

电话：0634-5992697 186 6343 1357 传真：0634-5992797

邮编：271100 网址：[www.runhuajieshui.com](http://www.runhuajieshui.com) 邮箱：[sdrunhua@126.com](mailto:sdrunhua@126.com)

# 润华节水水肥一体化解决方案



## 智能水肥一体机RHJS-ZNH

### ◆基本功能

配备砂石+自动反冲洗叠片过滤器，4寸进水口，过滤精度120目；双通道智能施肥机，500L施肥桶，单通道吸肥量不低于500L/h，控制方式：10寸彩色触摸屏，支持移动端、PC端网页控制，满足本地控制和远程控制需求；施肥精度：95%；设备的可靠性：连续运行时间72小时；设备工作温度：-15~+50，湿度：0%~85%rh；电磁兼容：静电放电抗扰度，接触放电±6kV，空气放电±8kV；工频磁场抗扰度A级；辐射骚扰场强A级；定位功能：支持卫星定位功能，可设定工作区域，超出设定区域发送报警，可选锂电池，断电亦可获取设备定位信息；固件升级：主控器支持远程固件升级；

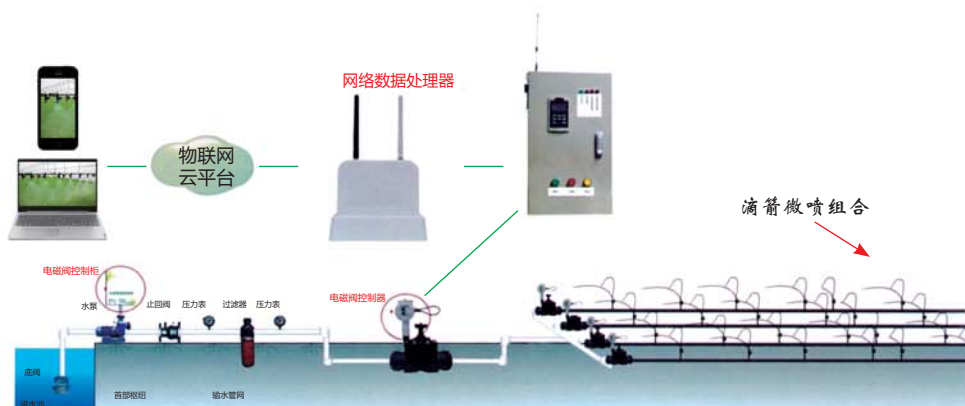


# 润华节水种植业智能解决方案架构图



农业物联网云平台，科学种植，智能检测环境收集数据，自定义浇灌，施肥，实时手机远程控制，智能变频柜可以按需设定水压，含有水源安全报警系统，当低于安全水位时，智能变频控制柜会自动报警。智能灌溉系统省掉了很多人工，解决了现代农场劳动力缺乏的难题，真正实现了省时省力高效科学节水、节能、节电的功效。

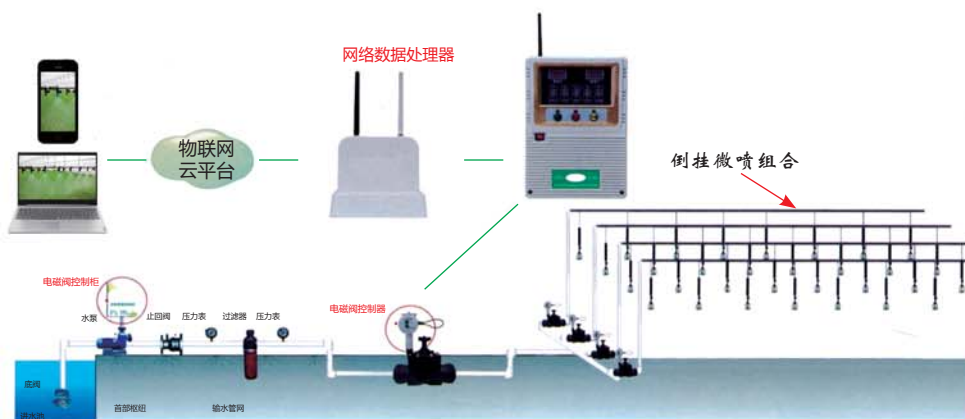
# 润华节水农业物联网——电脑、手机远程智能灌溉



图例一

滴箭灌溉示意图

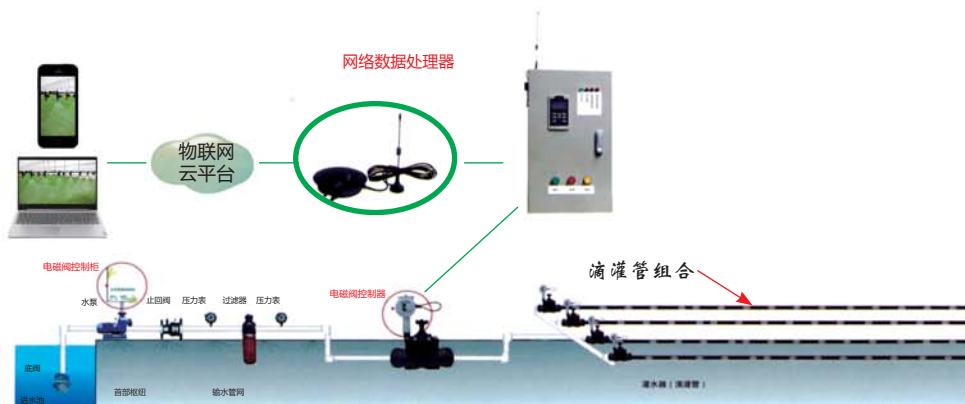
滴灌配置：  
控制器、PE管、滴箭、相关连接件  
适用范围：  
大棚滴灌，家用阳台绿化灌溉。灌溉直接入根部，节水显著



图例二

倒挂灌溉示意图

滴灌配置：  
控制器、PE管、微喷套、相关连接件  
适用范围：  
适用于温室大棚和遮阳棚中育苗、蔬菜等作物灌溉和降温。



图例三

滴灌示意图

滴灌配置：  
控制器、PE管、滴灌带、相关连接件  
适用范围：  
适用于果树灌溉，有容器的禾苗、花木灌溉



图例四

摇臂灌溉示意图

滴灌配置：  
控制器、PE管、摇臂喷头套件、相关连接件  
适用范围：  
适用于大田作物，公园绿地的灌溉，不受地形限制，应用广泛，工作可靠，操作方便

# 润华节水智能单通道水肥一体机 水肥一体机RHJS-DTD



## ◆基本功能

- 1、工业级 304 不锈钢水泵（非普通家用泵可比）
- 2、注肥流量 25-250L，特殊要求下可扩展到 1000L
- 3、注肥量大压力 2 公斤，注肥扬程 40 米。
- 4、4.3 寸触摸屏控制
- 5、电压表显示实时电压
- 6、故障报警，可扩展灌溉工艺
- 7、可扩展混肥搅拌功能
- 8、E 型机全型号均采用铝合金框架结构，结构简单，使用方便。电源采用 380V/220V/48V 多种电源模式。
- 9、E 型机结构特殊可以作为施肥专用机使用，也可以作为灌溉，施肥综合机使用。

灌溉模式：定时定量控制，可自动调整施肥时间，控制软件可以根据用户要求编写

## 自动小型一体化高精度 气候仪监测站

水肥一体化土壤墒情、气象站

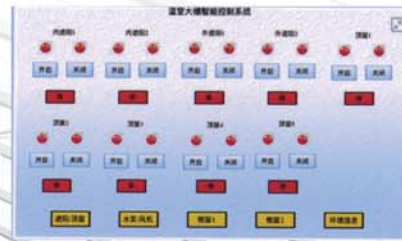
空气温湿度 / 光照 / 风速 / 风向 / 二氧化碳 / 雨雪 / 雨量  
PM2.5 / 土壤温湿度 / 土壤 PH、EC 等有线、无线控制



## 自动小型一体化高精度 温室控制系统

温室大棚控制系统

温室控制系统：风机 / 遮阳 / 保温  
补光 / 开窗 / 卷膜等控制



# 移动式灌溉首部系列产品

MOBILE IRRIGATION HEAD SERIES PRODUCTS



研发的智能移动灌溉泵房特点：

稳定性强、抗风沙、主要适用于各种恶劣气候场景。



## 智能控制 01

Product details

采用物联网技术实现远程监控和控制，可编程逻辑控制器（PLC）实现自动化运行支持手机APP、电脑端等多种控制方式



## 精准水肥一体化 02

Product details

按需精确配比肥料与灌溉水，根据作物生长阶段调整营养元素比例

## 产品参数

产品名称：智能水肥移动灌溉首部

产品品牌：润华节水

额定工作电压：380V

施肥速度：1-600L/H

产品产地：山东济南

支持肥料种类：水溶性肥料

## 拓展功能

包含智能首部控制模块、北斗定位模块，移动式平板底架、金属棚，牵引行走；配备离心+网式过滤器，4寸进水口；

单通道智能施肥机，施肥桶500L，控制方式：10寸彩色触摸屏，支持移动端、PC端网页控制，满足本地控制和远程控制需求；

施肥精度： $\geq 95\%$ ；设备的可靠性：连续运行时间 $\geq 72$ 小时；

设备工作温度 $^{\circ}\text{C}:-15\sim+50$ ，湿度： $0\% \sim 85\% \text{rh}$ ；

电磁兼容：静电放电抗扰度，接触放电 $\pm 6\text{kV}$ ，空气放电 $\pm 8\text{kV}$ ；工频磁场抗扰度A级；

辐射骚扰场强A级；

定位功能：支持卫星定位功能，可设定工作区域，超出设定区域发送报警，可选锂电池，断电亦可获取设备定位信息；

固件升级：主控器支持远程固件升级；

支持接入380V或220V供电选配。

# 预制孔水带

## 预制孔柔性PE水带，适用于灌溉系统

- 1、内镶1/2"阴螺纹出水口，孔口间距0.6M, 出水口要求：①实际间距相对于厂家声明间距的偏差不应大于±5%，②所有偏差(+ 或-)之和的绝对值不应超过5%；
- 2、管道的承压和松弛变形应满足下列性能指标要求：
- ①水温50℃，最大工作压力(按厂家声明)下，保压1h, 试样长度变化不应大于 1%，扭转量应不大于0.1° /m；
- ② 压力消除后1h, 其长度变化不应 大于+0.8%，直径变化不应大于+1.6%；
- ③未充水状态下，可承受 机械碾压而不受损；符合国家标准 GB/T 40120-2021/ISO16438:2012标准。

尺寸	内直径	工作压力	厚度	定制孔距	长度
Inch	mm	Bar	mm	mm	m/卷
2	Φ50				
2.5	Φ63				
3	Φ75				
3.5	Φ90	3	0.75-0.8	500-1500	50/100
4	Φ100				
4.5	Φ110				



# 润华节水施肥机应用案例

